

**ПРОЕКТ
МЕЖЕВАНИЯ ТЕРРИТОРИИ
СНТ «ТВЕРЕЦКОЕ»**

Заказчик: СНТ«Тверецкое»

Разработчик: ООО «Оптима»

Исполнитель: кадастровый инженер Панафидин И.И.

Тверь

2017

СОДЕРЖАНИЕ

СПРАВКА О СООТВЕТСТВИИ ПРОЕКТНОЙ ДОКУМЕНТАЦИИ	3
ПРОЕКТ МЕЖЕВАНИЯ ТЕРРИТОРИИ.	4
ИСХОДНЫЕ ДАННЫЕ ДЛЯ ПРОЕКТИРОВАНИЯ.....	5
ГРАФИЧЕСКАЯ ЧАСТЬ ПРОЕКТА МЕЖЕВАНИЯ ТЕРРИТОРИИ.....	5

**СПРАВКА О СООТВЕТСТВИИ ПРОЕКТНОЙ ДОКУМЕНТАЦИИ
ДЕЙСТВУЮЩИМ НОРМАМ**

Документация по планировке территории разработана в соответствии с действующими строительными, технологическими, санитарными нормами и правилами, а также в соответствии с техническими условиями, условиями органов государственного надзора и заинтересованных организаций. При согласовании места размещения объекта предусмотрены мероприятия, обеспечивающие конструктивную надежность, взрывопожарную и пожарную безопасность объекта, защиту окружающей природной среды при его правильной эксплуатации.

ПРОЕКТ МЕЖЕВАНИЯ ТЕРРИТОРИИ

Проект межевания территории подготовлен в соответствии с требованиями части 5.1 статьи 43 Градостроительного Кодекса РФ. Для подготовки Проекта межевания территории использованы сведения Государственного кадастра недвижимости, сведения Единого Государственного реестра прав.

Данный проект межевания территории должен лечь в основу образования отдельных земельных участков в порядке, предусмотренном Законом о государственном кадастре недвижимости, а также их регистрация в ЕГРП в порядке, предусмотренном Законом о государственной регистрации прав.

Проектом предусмотрено формирование 3-х (трех) земельных участков «для садоводства» из земель сельскохозяйственного назначения путем раздела земельного участка с кадастровым номером 69:10:0000012:690 с сохранением исходного земельного участка в измененных границах.

Перечень образуемых земельных участков представлен в Таблице 1.

Таблица 1

№	Обозначение	Площадь, кв.м	Вид разрешенного использования
1	69:10:0000012:690:ЗУ1	1000	Для садоводства
2	69:10:0000012:690:ЗУ2	600	Для садоводства
3	69:10:0000012:690:ЗУ3	400	Для садоводства

Каталог координат характерных точек границ образуемых земельных участков:
69:10:0000012:690:ЗУ1 69:10:0000012:690:ЗУ2 69:10:0000012:690:ЗУ3

Y	X
2269867,05	301348,48
2269877,64	301368,14
2269889,49	301385,07
2269892,53	301385,13
2269897,15	301386,25
2269897,09	301374,73
2269897,09	301374,73
2269897,09	301374,73
2269907,00	301368,88
2269886,55	301335,52

Y	X
2269888,45	301316,88
2269903,43	301340,96
2269920,39	301340,25
2269919,55	301315,20

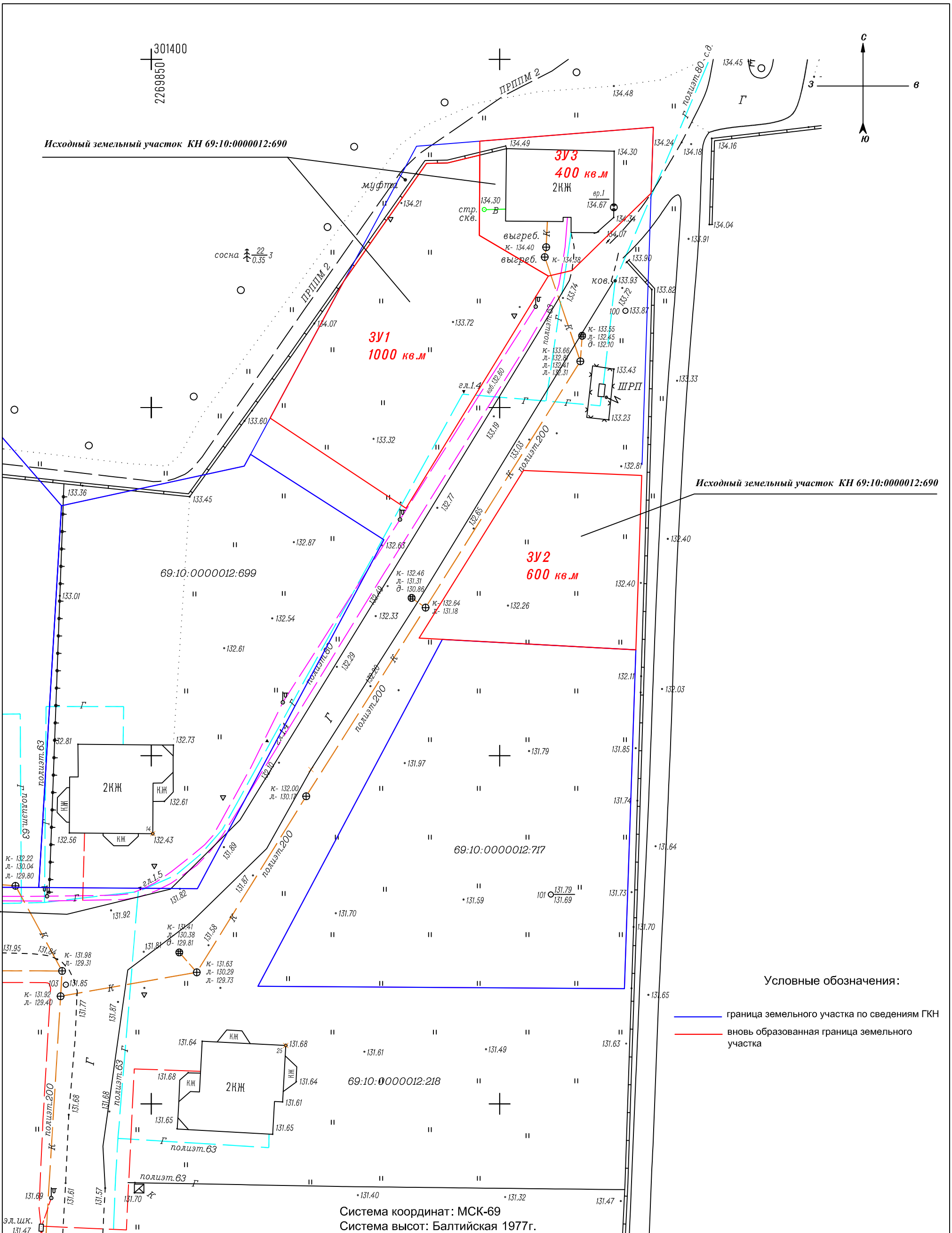
Y	X
2269897,15	301386,25
2269897,15	301388,25
2269922,07	301390,24
2269921,75	301380,78
2269910,40	301369,68
2269907,00	301368,88
2269897,09	301374,73

ИСХОДНЫЕ ДАННЫЕ ДЛЯ ПРОЕКТИРОВАНИЯ

1. Протокол внеочередного общего собрания членов СНТ «Тверецкое» от 11.12.2016г.;
2. Кадастровый план территории 02-69/17-1-65257, филиал ФГБУ "Федеральная кадастровая палата Федеральной службы государственной регистрации, кадастра и картографии" по Тверской области, 09.02.2017;
3. Материалы топографической съемки территории СНТ «Тверецкое» (М 1:500)

ГРАФИЧЕСКАЯ ЧАСТЬ

№	Наименование	Масштаб	Обозначение стадии	Лист
1	Чертеж проекта межевания территории	1:500	П	1



					СНТ "Тверецкое"					
					Тверская область, Калининский район, Михайловское с/п, д. Рылово					
Изм.	Кол.уч.	Лист	№ зр.	Подп.	Дата	Топографическая съемка	Договор	Лист	Листов	
								1	1	
					М 1:500			ООО "Оптим" г. Тверь		